



コットンヒルズ  
春日平田台

# PLAN 1-6 | 4LDK

■分譲価格  
**5,080万円**  
(外構費・水道負担金・消費税込)

長期優良住宅  
ガス併用住宅

■敷地面積 / 169.67㎡ (51.32坪) ■建物面積 / 117.99㎡ (35.69坪) □1階面積 / 60.86㎡ □2階面積 / 57.13㎡

回遊性の良いハウスワーク動線や2way和室  
楽しさ広がる広い庭とワイドバルコニーが魅力の住まい

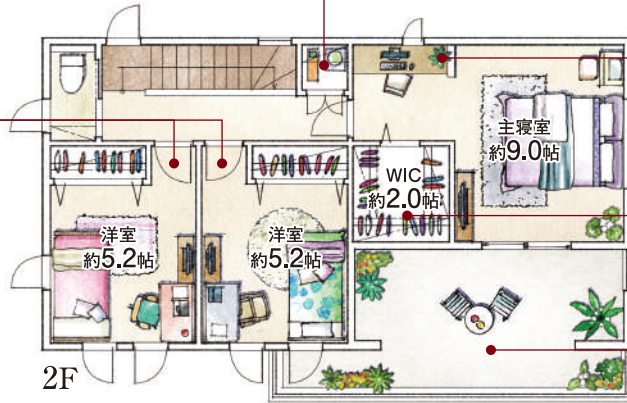


■共用の収納

廊下にはみんなで使える共用の収納を設けました。

■個室の収納

ドアのターンエリアとクロークを一列に並べて無駄なく配置。クロークにも十分な容量を確保しました。



■便利なカウンター

主寝室にはカウンターを設置しました。リモートワークや家事などの作業スペースに活用できます。

■大容量のクローゼット

ウォークインクローゼットは、満足できる大容量約2.0帖のスペースを確保しました。

■広さが便利、インナーバルコニー

主寝室には、奥行きのある約9.0帖の広々バルコニーを設けました。雨の日にもうれしい半屋内の屋根付きインナー設計です。

■便利な階段下収納

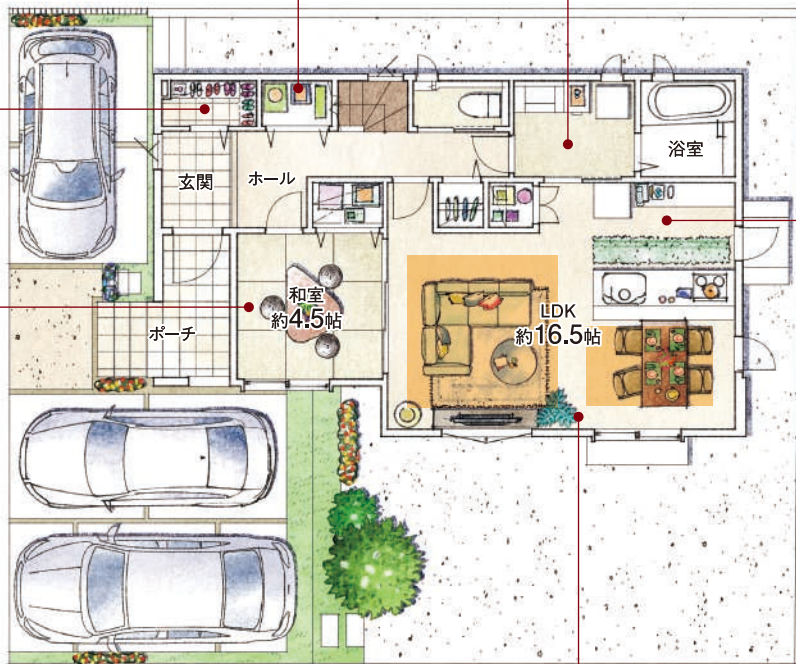
階段下を利用した収納スペースを設けました。掃除道具や季節の家電収納に活躍します。

■容量たっぷり

リシュズクローゼット  
ベビーカーやゴルフバッグなども収納可能なうれしい大型のリシュズクローゼットをご用意。

■使い勝手の良い

2way和室  
玄関ホールとリビングに出入り口を設けた約4.5帖の和室は、使い勝手が良く客間としても嬉しい設計です。



■快適パウダールーム

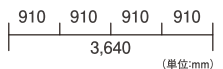
バスタイムやメイクタイムを快適に過ごせる、広さと収納力を確保した2way洗面室。帰宅後は、リビングに入る前に手洗いができます。キッチンからの家事動線も便利です。

■機能的なキッチンレイアウト

炊事をしながらも、家族が見渡せる実用性の高いキッチンレイアウト。保存食品や雑貨など、上手に収納できるパントリーもご用意。

■窓と壁の重要な役割

ダイニングには、十分な明るさを確保する為に掃き出し窓を採用しました。また、TVボードが配置しやすいように、横すべり出し窓を採用しました。



床暖房範囲

エコジョーズ ガラストップガスコンロ 床暖房 食洗機 タンクレストイレ(1F) 玄関・勝手口/人感センサーライト	玄関/除菌・脱臭機エアー 2WAY和室 2WAY洗面室 効率の良い家事動線 主寝室カウンター ワイドインナーバルコニー	床下収納 シューズクローゼット 階段下収納 1F廊下収納 洗面室システム収納 パントリー	2F廊下収納 ウォークインクローゼット2.0帖 宅配BOX 駐車場3台 南面の広い庭
---	--	---	--

※上記図面・外構植栽はイメージですので、実際とは多少異なる場合があります。また、車や室内外の家具等は価格には含まれません。※現状と図面が異なる場合は、現状優先とさせていただきます。※掲載の物件は先着順につき、売却済みの場合はご容赦ください。