



PLAN 1-2 | 4LDK

■分譲価格
5,180万円
(外構費・水道負担金・消費税込)

長期優良住宅
ガス併用住宅

■敷地面積 / 170.39㎡ (51.54坪) ■建物面積 / 120.69㎡ (36.50坪) □1階面積 / 61.69㎡ □2階面積 / 59.00㎡

コットンヒルズ 春日平田台

機能的ハウスワーク動線や充実の収納に
広い庭とワイドバルコニーがうれしい住まい



■大容量のクローゼット

ウォークインクローゼットは、満足できる大容量約3.5帖のスペースを確保しました。

■便利なカウンター

主寝室の一角にオープンな書斎を設けました。便利なカウンターと収納スペースも備えています。

■広さが便利、ワイドインナーバルコニー

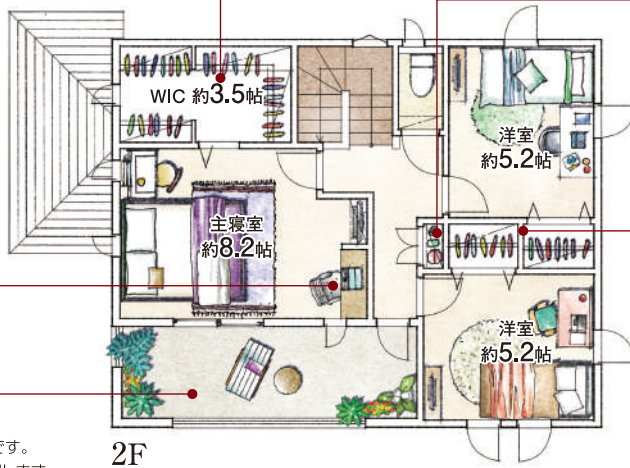
主寝室と廊下からも出入りできるバルコニーです。居室並みのスペースは、憩いの場としても活躍します。

■共用の収納

廊下にはみんなで使える共用の収納を設けました。

■個室の収納

隣接する部屋の収納を一列に並べて、居室空間が広くとれる設計としました。



■容量たっぷり

シューズクローゼット

ベビーカーやゴルフバッグなども収納可能なうれしい大型のシューズクローゼットをご用意。

■玄関ホールに手洗いカウンター

帰宅後すぐに手洗いができる自動水栓のカウンターを設置しました。

■便利なリビング収納

リビングに収納スペースを設けました。キッチンに近いのでパントリーとしても活用できます。

■快適パウダールーム

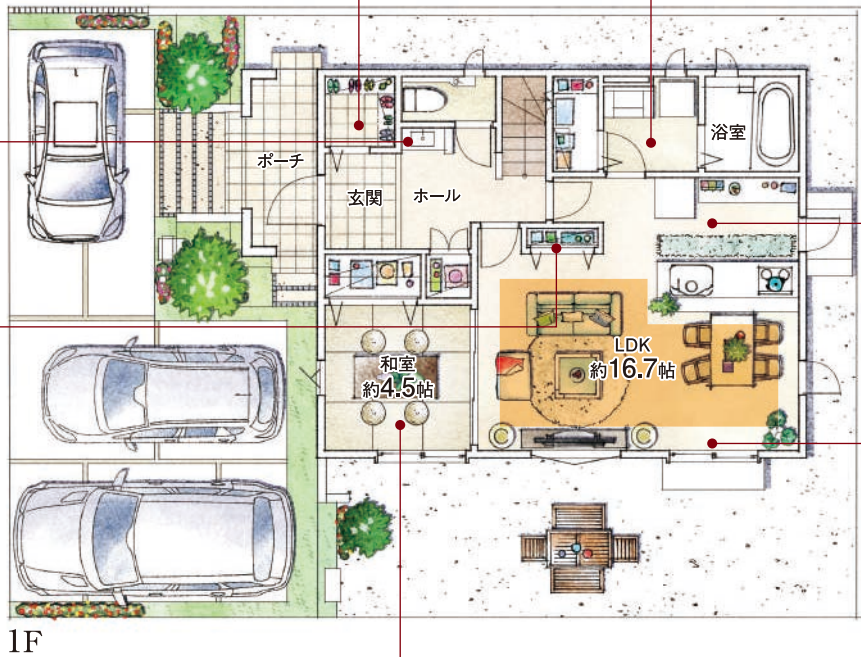
階段下を利用した十分な収納スペースを確保したバスタイムやメイクタイムを快適に過ごせる洗面室。キッチンからの家事動線も便利です。

■機能的なキッチンレイアウト

炊事をしながらも、家族と会話ができる実用性の高いキッチンレイアウト。玄関ホールからの動線が便利です。

■窓と壁の重要な役割

ダイニングには、十分な明るさを確保するために掃き出し窓を採用しました。また、TVボードが配置しやすいように、横すべり出し窓を採用しました。



■南面の明るい和室

リビングにつながる約4.5帖の癒しの和空間を設けました。



910 910 910 910
3,640 (単位:mm)

床暖房範囲

エコジョーズ ガラストップガスコンロ 床暖房 食洗機 タンクレストイレ(1F) 玄関・勝手口/人感センサーライト	玄関/除菌・脱臭機エアー 玄関ホール手洗いカウンター 効率の良い家事動線 主寝室カウンター インナーバルコニー 床下収納	シューズクローゼット ホール収納 洗面室大型収納 リビング収納 2F廊下収納 ウォークインクローゼット3.5帖	宅配BOX 駐車場3台 南面の広い庭
---	---	--	--------------------------

※上記図面・外構植栽はイメージですので、実際とは多少異なる場合があります。また、車や室内外の家具等は価格には含まれません。※現状と図面が異なる場合は、現状優先とさせていただきます。※掲載の物件は先着順につき、売却済みの場合はご容赦ください。