



コットンヒルズ
春日平田台

PLAN 1-16 | 4LDK

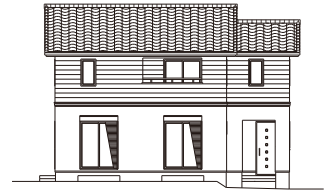
■分譲価格
5,140万円
(外構費・水道負担金・消費税込)

長期優良住宅／新基準

オール電化住宅

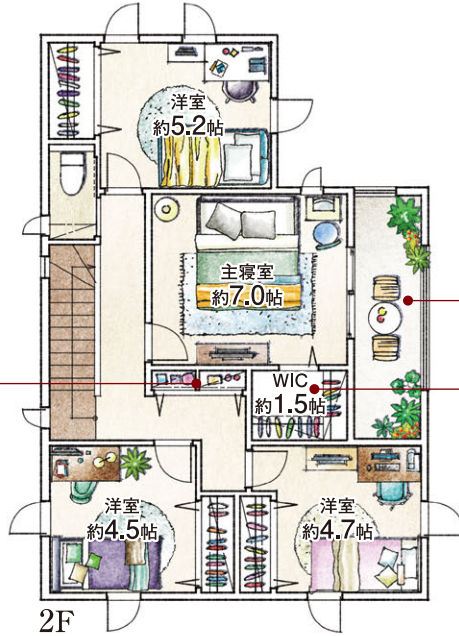
■敷地面積／167.07㎡(50.53坪) ■建物面積／118.93㎡(35.97坪) □1階面積／58.07㎡ □2階面積／60.86㎡

回遊性も楽しいゆったりひろびろリビングと
豊富で多彩な収納力がうれしい住まい



■共用の収納

廊下にはみんなで使える
ワイドな共用の収納を設けました。



■広さが便利、インナーバルコニー

主寝室にはワイドな専用のバルコニーを設けました。
天井に室内物干しを設置した便利な屋根付きインナー設計です。

■容量のあるクローゼット

ウォークインクローゼットは、満足できる大容量
1.5帖のスペースを確保しました。

■容量たっぷりシューズクローゼット

ベビーカーやゴルフバッグなども収納可能な
シューズクローゼットをご用意。

■3つの便利なホール収納

ホールには、ウォークインのファミリークローゼットをはじめ
3タイプの収納を設けました。
帰宅後のコートなどの上着の収納や
季節の家電収納などに活躍します。

■便利なキッチンパントリー

キッチンには、保存食品や雑貨など、上手に収納できる
ウォークインタイプの大型パントリーを設置しました。

■効率の良い2Wayパウダールーム

バスタイムやメイクタイムを快適に過ごせる、
広さと大型収納を確保した2Way洗面室。

■ハウスワークを効率よく

キッチンや玄関への回遊性が便利で
日々の家事負担を軽減します。

■ひろびろ玄関ポーチ

玄関前に屋根付きのスペースを設けました。
雨の日などに広々空間が重宝します。

■窓と壁の重要な役割

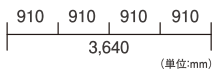
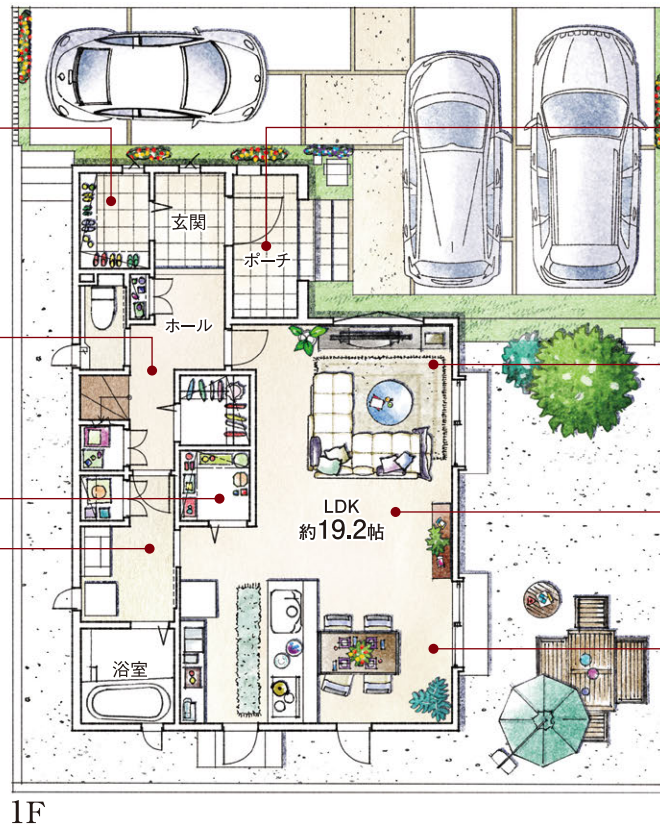
リビングには、十分な明るさを確保する為に
掃き出し窓を採用。また、TVボードが
配置しやすいように、横すべり出し窓を採用しました。

■ゆったりとした広々便利なLDK

19.2帖の広さを確保したLDKは、
家族の団らんかつつろぎのリラックススペースです。
また、ホール側と洗面室側の2方向から出入りできる
ライフ動線に優れた設計です。

■明るいダイニング

東に面するダイニングには、掃き出し窓と
縦すべり出し窓を設け、十分な明るさと
風の流れを確保しました。



エコキュート

IHヒーター

食洗機

タンクレストイレ(1F)

玄関・勝手口/人感センサーライト

玄関/除菌・脱臭機エアー

ひろびろ玄関ポーチ

回遊性のあるひろびろLDK 19.2帖

効率の良い家事動線

2Way洗面室

インナーバルコニー3.7帖

2階居室4部屋

シューズクローゼット

玄関ホール収納×2

玄関ウォークインクロー

キッチンウォークインパントリー

床下収納

洗面室収納

ウォークインクローゼット1.5帖

2Fホールワイド収納

宅配BOX

駐車場3台

東南面の広い庭

※上記図面・外構植栽はイメージですので、実際とは多少異なる場合があります。また、車や室内外の家具等は価格には含まれません。※現状と図面が異なる場合は、現状優先とさせていただきます。※掲載の物件は先着順につき、売却済みの場合はご容赦ください。