



PLAN 1-15 | 4LDK

■分譲価格
5,080万円
(外構費・水道負担金・消費税込)

長期優良住宅 / 新基準

オール電化住宅

■敷地面積 / 166.94㎡ (50.49坪) ■建物面積 / 115.10㎡ (34.81坪) □1階面積 / 62.93㎡ □2階面積 / 52.17㎡

コットンヒルズ 春日平田台

パントリーなど多彩な収納や2Wayの和室
ひろびろ2つのバルコニーがうれしい住まい



■**個室の収納**
ドアのターンエリアとクロークを
一列に並べて無駄なく配置しています。

■**大容量のクローゼット**
主寝室には、2.2帖のワイドな
ウォークインクローゼットを設けました。



■**1.5帖の素敵な空間です**
2階廊下に1.5帖の独立したスペースを設けました。
書斎として活用する他、季節の家電などの
収納スペースとしても重宝します。

■**使い勝手の良い広さの主寝室**
主寝室は7.5帖のゆとりの広さを確保。
また、前後にスペースが不要な引き戸を採用することで
室内空間を無駄なく有効に使えるようにしました。

■**広さが便利、インナーバルコニー**
主寝室にはワイドな専用のバルコニーを設けました。
雨の日にもうれしい便利な屋根付きインナー設計です。

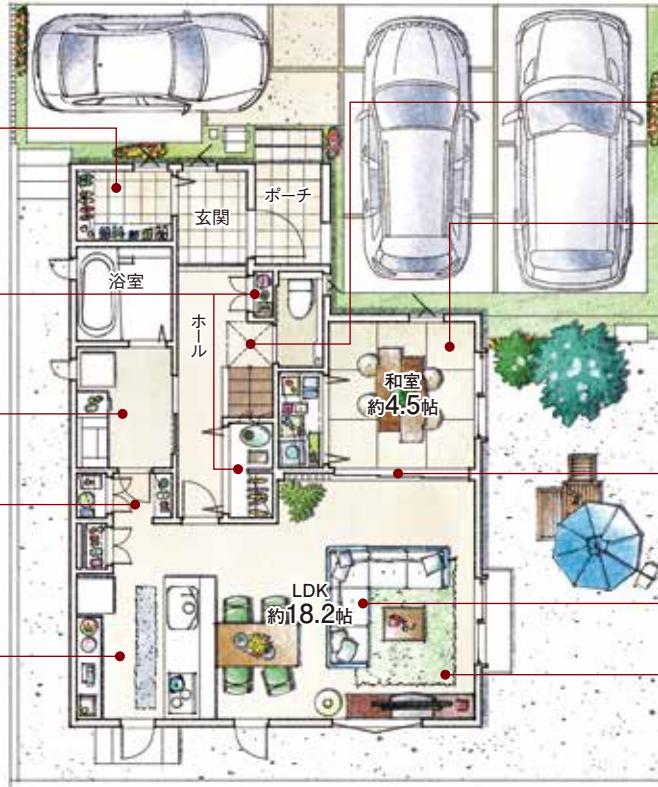
■**容量たっぷりシューズクローゼット**
ベビーカーやゴルフバッグなども収納可能な
うれしい大型のシューズクローゼットをご用意。

■**2つの便利なホール収納**
1階ホールに収納を2ヶ所設けました。
掃除道具や季節の家電、コートなどの収納に活躍します。

■**快適パウダールーム**
バスタイムやメイクタイムを快適に過ごせる、
広さとシステム収納が魅力の2Way洗面室。

■**便利なキッチンパントリー**
キッチンとなりに、両サイドに収納がある
パントリースペースを設けました。
一部は見やすく取り出しやすいオープンタイプ。
ダイニング側にも収納を設けました。

■**ハウスワークを効率よく**
キッチン、洗面、バスルームを一直線に配置しました。
家事動線を短くして、日々の家事負担を軽減する設計です。



■**明るいホール吹抜け**
玄関ホールの一部に設けた吹抜けは、
明るく心地よい空間を演出してくれます。

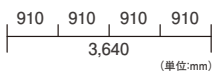
■**東南の明るい和室**
東南面の広い庭につながる掃き出し窓と
縦すべり出し窓を設け、
十分な明るさと風の流れを確保しました。

■**用途広がる大空間**
リビングと和室の扉は引き込み式を採用し
開け放つと仕切りがなくなり、
リビングとのつながりがさらに広々。
多目的に使えるスペースとして活用できます。

■**ゆったりとしたリビング空間**
18.2帖の広さを確保したLDKは、
家族の団らんかつくろぎのリラックススペースです。

■**窓と壁の重要な役割**
リビングには、十分な明るさを確保する為に
掃き出し窓を採用。また、TVボードが
配置しやすいように、
横すべり出し窓を採用しました。

1F



エコキュート
IHヒーター
食洗機

玄関ホール一部吹抜け
ひろびろLDK18.2帖
効率の良い家事動線

シューズクローゼット
玄関ホール収納×2
キッチンワイドパントリー

宅配BOX
駐車場3台
東南面の広い庭

タンクレストイレ(1F)
玄関・勝手口/人感センサーライト
玄関/除菌・脱臭機エアー

2Wayひろびろ洗面室
2階フリールーム
インナーバルコニー3.7帖

床下収納
洗面室システム収納
ウォークインクローゼット2.2帖

※上記図面・外構植栽はイメージですので、実際とは多少異なる場合があります。また、車や室内外の家具等は価格には含まれません。※現状と図面が異なる場合は、現状優先とさせていただきます。※掲載の物件は先着順につき、売却済みの場合はご容赦ください。