



# PLAN 1-13 | 4LDK

■分譲価格  
**5,120万円**  
(外構費・水道負担金・消費税込)

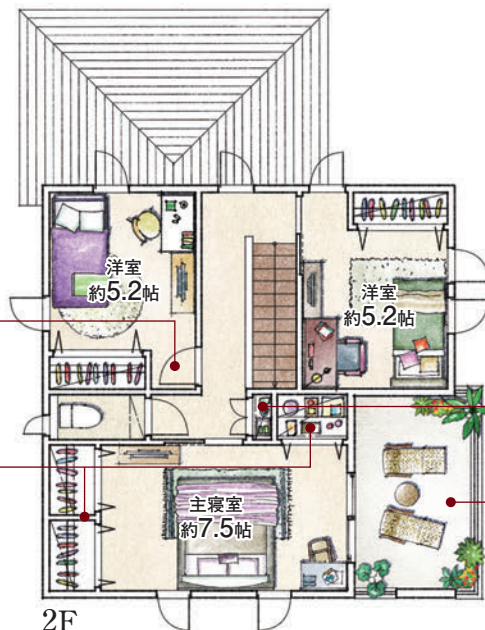
長期優良住宅 / 新基準

ガス併用住宅

■敷地面積 / 167.32㎡ (50.61坪) ■建物面積 / 117.33㎡ (35.49坪) □1階面積 / 64.34㎡ □2階面積 / 52.99㎡

## コットンヒルズ 春日平田台

コミュニケーションを高めるリビング階段や  
一直線の家事動線・ランドリールームが魅力の住まい



### ■個室の収納

ドアのターンエリアとクロークを  
一列に並べて無駄なく配置しています。

### ■3つのクローゼット

主寝室には、2人分の衣類収納に適した奥行きのある  
ワイドなツインクローゼットと、もう一つ収納を設けました。

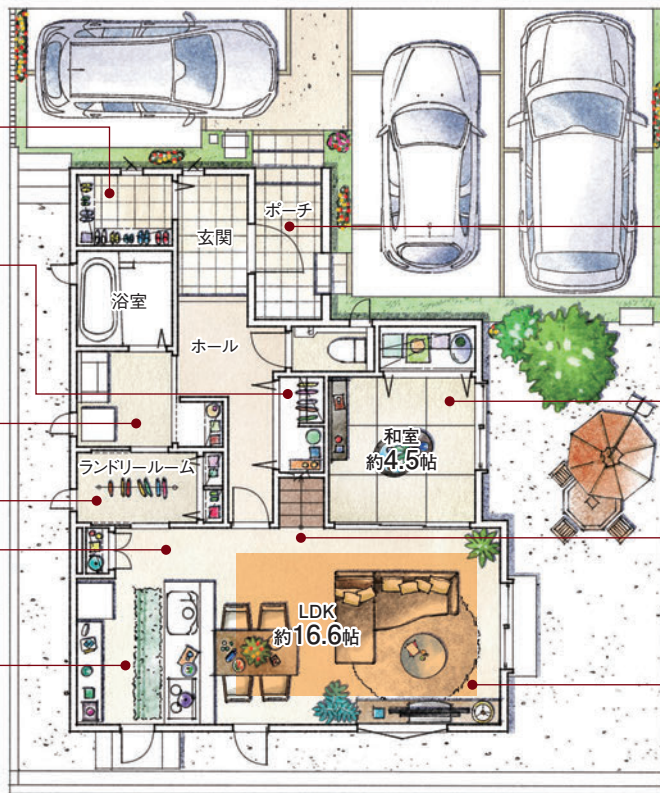
### ■共用の収納

廊下にはみんなで使える共用の収納を設けました。

### ■便利なインナーバルコニー

主寝室には、5.0帖の専用バルコニーを設けました。  
天井に室内物干しを設置した便利な屋根付きインナー設計です。

2F



### ■容量たっぷりシューズクローゼット

ベビーカーやゴルフバッグなども収納可能な  
シューズクローゼットをご用意。

### ■便利なホール収納

玄関ホールには、コートなど上着の収納に  
便利なクローゼットと、収納を設けました。

### ■便利な2Wayパウダールーム

バスタイムやメイクタイムを快適に過ごせる2Way洗面室。  
玄関にも近く、帰宅後の手洗いにも便利です。

### ■使い勝手の良いランドリールーム

花粉や黄砂の時期に重宝する室内物干しを天井に設置。  
壁面には十分な収納スペースを設けました。

### ■ハウスのワークを効率よく

キッチン⇄バスルームを一直線に配置しました。  
家事動線を短くして、日々の家事負担を軽減する設計です。

### ■機能的なキッチンレイアウト

炊事をしながらも、家族が見渡せる  
実用性の高いキッチンレイアウト。  
保存食品などを収納できるパントリーもご用意。

### ■ひろびろ玄関ポーチ

玄関前に屋根付きのスペースを設けました。  
雨の日などに広々空間が重宝します。

### ■リビング横の明るい和室

リビングにつながる4.5帖の癒しの和空間を  
設けました。東南面の広い庭につながる  
掃き出し窓を設け、十分な明るさを確保しています。

### ■リビング階段

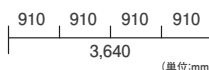
家族との自然なコミュニケーションが  
生まれるリビング階段。  
顔を合わせる機会が増え家族の絆も育みます。

### ■窓と壁の重要な役割

リビングダイニングには、十分な明るさを  
確保する為に掃き出し窓を採用。  
また、TVボードが配置しやすいように、  
横すべり出し窓を採用しました。

1F

床暖房範囲



エコジョーズ  
ガラストップガスコンロ  
床暖房  
食洗機  
タンクレストイレ(1F)  
玄関・勝手口/人感センサーライト  
玄関/除菌・脱臭機エアー

ひろびろ玄関ポーチ  
リビング階段  
ランドリールーム  
効率の良い家事動線  
2Way洗面室  
インナーバルコニー5.0帖  
シューズクローゼット

玄関クローク・収納  
キッチンパントリー  
床下収納  
洗面室収納  
ランドリールーム収納  
主寝室ワイドクローゼット&収納  
2Fホール収納

宅配BOX  
駐車場3台  
東南面の広い庭

※上記図面・外構植栽はイメージですので、実際とは多少異なる場合があります。また、車や室内外の家具等は価格には含まれません。※現状と図面が異なる場合は、現状優先とさせていただきます。※掲載の物件は先着順につき、売却済みの場合はご容赦ください。