



PLAN 1-10 | 4LDK

■分譲価格
5,260万円
(外構費・水道負担金・消費税込)

長期優良住宅／新基準

オール電化住宅

■敷地面積／206.54㎡(62.47坪) ■建物面積／115.10㎡(34.81坪) □1階面積／59.62㎡ □2階面積／55.48㎡

コットンヒルズ 春日平田台

南に広がる見晴らしが心地よい
くつろぎの広々リビングスペースがうれしい住まい



■使い勝手の良い玄関収納
カウンタータイプのシューズボックスとベビーカーやゴルフバッグなども収納可能なシューズクローゼットをご用意。

■便利なホール収納
玄関ホールに収納を設けました。掃除道具や、外で使う物の収納に便利です。

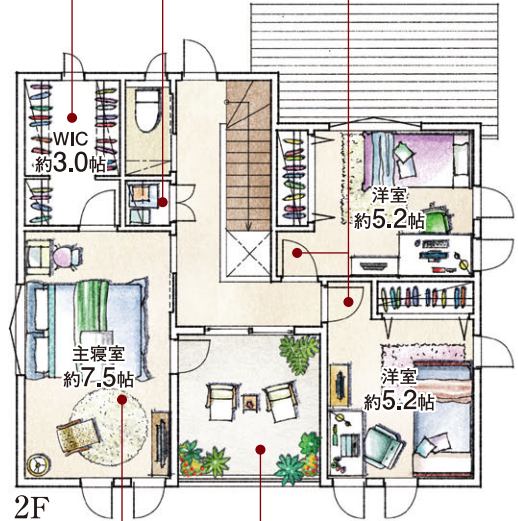
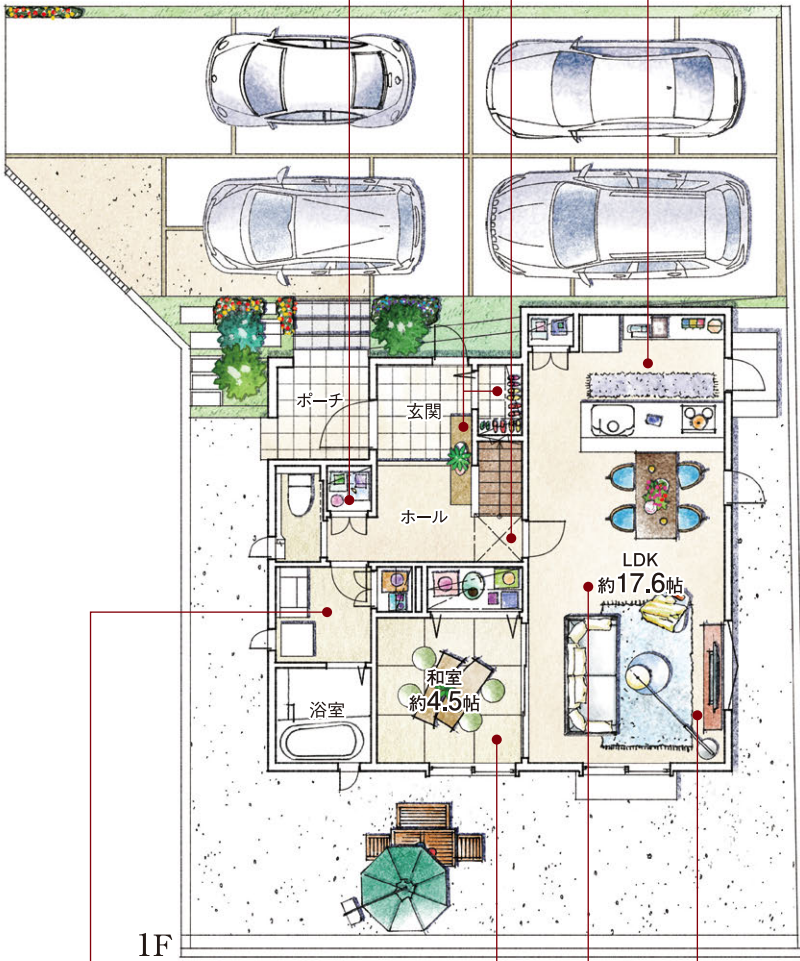
■吹抜けによる明るさの効果
吹抜けは、開放感の演出だけでなく階段や廊下も明るくしてくれます。

■機能的なキッチンレイアウト
炊事をしながらも、家族が見渡せる実用性の高いキッチンレイアウト。保存食品などを収納できるパントリーもご用意。

■大容量のクローゼット
ウォークインクローゼットは、満足できる大容量3.0帖のスペースを確保しました。

■共用の収納
廊下にはみんなで使える共用の収納を設けました。

■個室の収納
クロークに十分な容量を確保しました。ドアのターンエリアとクロークを一列に並べて無駄なく配置しています。



■広さが便利、インナーバルコニー
主寝室と廊下から出入りできる共用のバルコニーは、雨の日にもうれしい屋根付きインナー設計です。

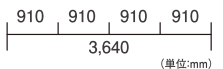
■使い勝手の良い広さの主寝室
主寝室は、7.5帖のゆとりの広さを確保しました。

■快適パウダールーム
バスタイムやメイクタイムを快適に過ごせる洗面室には十分な収納スペースを確保しました。

■南面の明るい和室
リビングにつながる4.5帖の癒しの和空間を設けました。掃き出し窓を設け、十分な明るさを確保しています。

■窓と壁の重要な役割
リビングには、十分な明るさを確保する為に掃き出し窓を採用。また、TVボードが配置しやすいように、横すり出し窓を採用しました。

■ゆったりとしたリビング空間
17.6帖の広さを確保したLDKは、家族の回らんとくつろぎのリラックススペース。



- エコキュート
- IHヒーター
- 食洗機
- タンクレストイレ(1F)
- 玄関・勝手口/人感センサーライト
- 玄関/除菌・脱臭機工アイー

- 玄関ホール一部吹抜け
- ひろびろLDK17.6帖
- インナーバルコニー4.5帖
- シューズクローゼット
- カウンタータイプ下足入れ
- 玄関ホール収納

- キッチンパントリー
- 床下収納
- 洗面室収納
- ウォークインクローゼット3.0帖
- 2Fホール収納
- 宅配BOX

- 駐車場3台
- 南面の広い庭

※上記図面・外構植栽はイメージですので、実際とは多少異なる場合があります。また、車や室内外の家具等は価格には含まれません。※現状と図面が異なる場合は、現状優先とさせていただきます。※掲載の物件は先着順につき、売却済みの場合はご容赦ください。