

コットンヒルズ
青葉

■敷地面積 / 166.46㎡ (50.35坪) ■建物面積 / 116.72㎡ (35.30坪) □1階面積 / 59.62㎡ □2階面積 / 57.10㎡

絆を育むひろびろリビング空間と
便利な2つのバルコニーが魅力の住まい



■広さが便利、インナーバルコニー

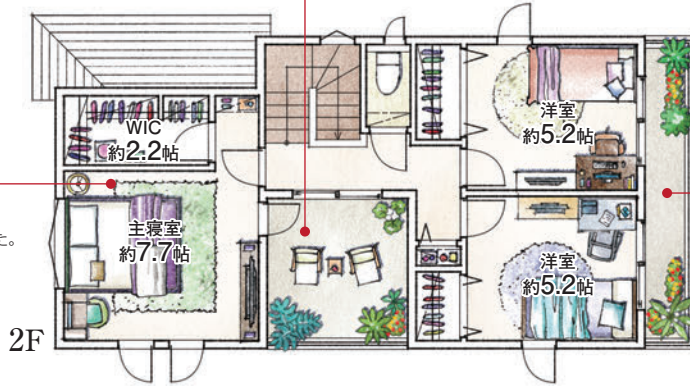
主寝室と廊下から出入りできる
広さと奥行きのある4.5帖のバルコニー。
雨の日にもうれしい、天井に室内物干しを設置した
便利な屋根付きインナー設計です。

■使い勝手の良い広さの主寝室

7.7帖のゆとりの広さを確保した主寝室には、
ワイドな2.2帖のウォークインクローゼットを設けました。

■便利なセカンドバルコニー

2つの洋室から出入りできる
オープンタイプの共用バルコニーです。
天気の良い日のお布団干しにも活躍できます。



■使い勝手の良い玄関収納

ベビーカーやゴルフバッグなども収納可能な
シューズクローゼットと、帰宅後すぐに手洗いができる
自動水栓のカウンターを設置しています。

■快適パウダールーム

階段下を利用した十分な収納スペースを確保した
バスタイムやメイクタイムを快適に過ごせる洗面室。
キッチンからの家事動線も便利です。

■リビング入口の親子ドア

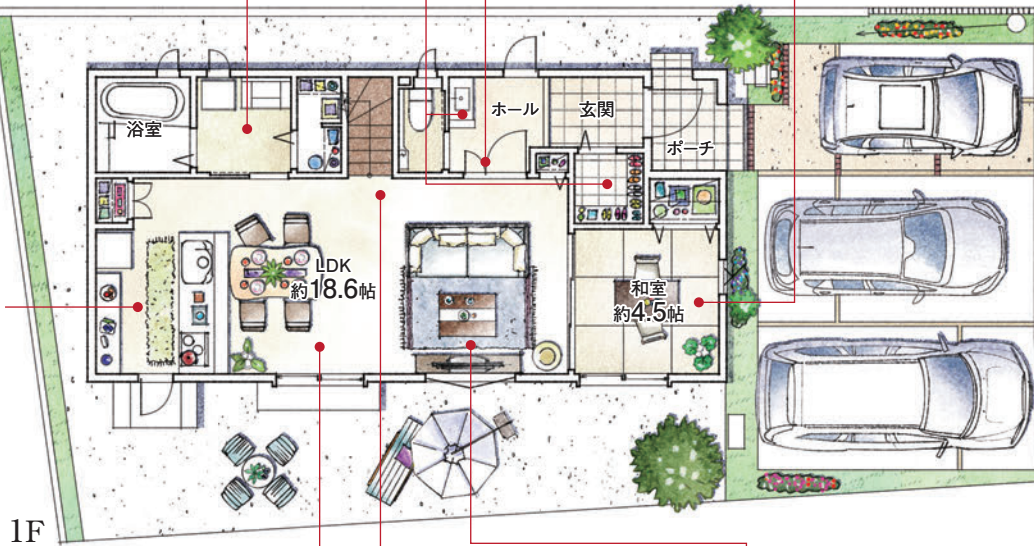
玄関からも見えるリビングドアは
入り口を広く取ることができる親子ドアを採用しました。

■リビング横の明るい和室

リビングにつながる4.5帖の癒しの和空間を設けました。
掃き出し窓と縦すべり出し窓を設け、
十分な明るさと風の流れを確保しました。

■機能的なキッチンレイアウト

炊事をしながらも、家族が見渡せる
実用性の高いキッチンレイアウト。
保存食品や雑貨など、
上手に収納できるパントリーもご用意。



■南面の明るいダイニング

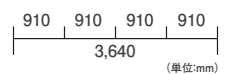
南に面するダイニングには
十分な明るさを確保するために
掃き出し窓を採用しています。

■リビング階段

18.6帖の広さを確保したLDKは、
家族の団らんとくつろぎのリラックススペース。
リビング階段が家族の絆を育みます。

■窓と壁の重要な役割

リビングには、TVボードが配置しやすいように、
横すべり出し窓を採用しました。



エコキュート	玄関ホール手洗いカウンター	オープンバルコニー3.0帖	ウォークインクローゼット2.2帖
IHヒーター	リビング親子ドア	シューズクローゼット	2Fホール収納
食洗機	ひろびろLDK18.6帖	リビング収納	宅配BOX
タンクレストイレ(1F)	リビング階段	キッチンパントリー	駐車場3台
玄関・勝手口/人感センサーライト	効率の良い家事動線	床下収納	南面の広い庭
玄関/除菌・脱臭機エアー	インナーバルコニー4.5帖	洗面室大型収納	

※上記図面・外構植栽はイメージですので、実際とは多少異なる場合があります。また、車や室内外の家具等は価格には含まれません。※現状と図面が異なる場合は、現状優先とさせていただきます。※掲載の物件は先着順につき、売約済みの場合はご容赦ください。