

コットンヒルズ  
青葉

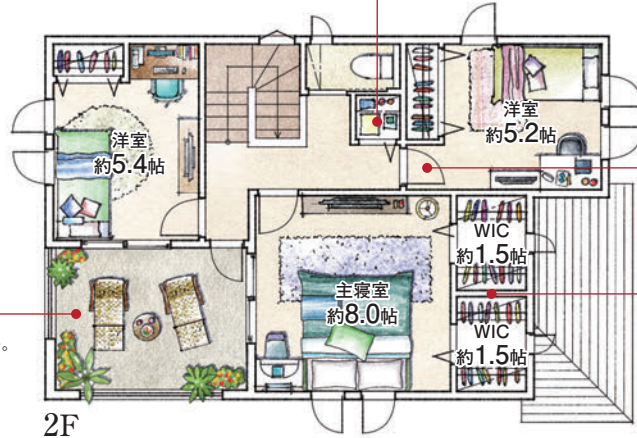
■敷地面積 / 167.98㎡ (50.81坪) ■建物面積 / 119.44㎡ (36.13坪) □1階面積 / 60.65㎡ □2階面積 / 58.79㎡

効率のよいライフ動線や 豊富な収納  
広々としたリビングスペースがうれしい住まい



■共用の収納

廊下にはみんなで使える共用の収納を設けました。



■個室の収納

クロークに十分な容量を確保しました。ドアのターンエリアとクロークを一行に並べて無駄なく配置しています。

■ツインウォークインクローゼット

主寝室には、使い分けができる2つのウォークインクローゼットを設けました。

■南面のひろびるバルコニー

主寝室と洋室、廊下からも出入りできる6.0帖バルコニー。居室並みのスペースは、憩いの場としても活躍します。雨の日にも便利なインナー設計です。

2F

■使い勝手の良い玄関収納

ベビーカーやゴルフバッグなども収納可能なシューズクローゼットと、帰宅後すぐに手洗い・うがいができる自動水栓のカウンターを設置しています。

■ゆとりの玄関ポーチ

玄関前に屋根付きのスペースを設けました。雨の日などに広い空間が重宝します。

■リビング横の明るい和室

リビングにつながる4.5帖の癒しの和空間を設けました。掃き出し窓と縦すべり出し窓を設け、十分な明るさと風の流れを確保しました。

■2つの便利なホール収納

玄関ホールには、コートなど上着の収納に便利なクローゼットと、収納を設けました。

■窓と壁の重要な役割

リビングには、十分な明るさを確保する為にワイドサッシを採用。また、TVボードが配置しやすいように、横すべり出し窓を採用しました。

1F

■ゆったりとしたリビング空間

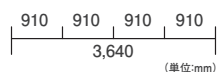
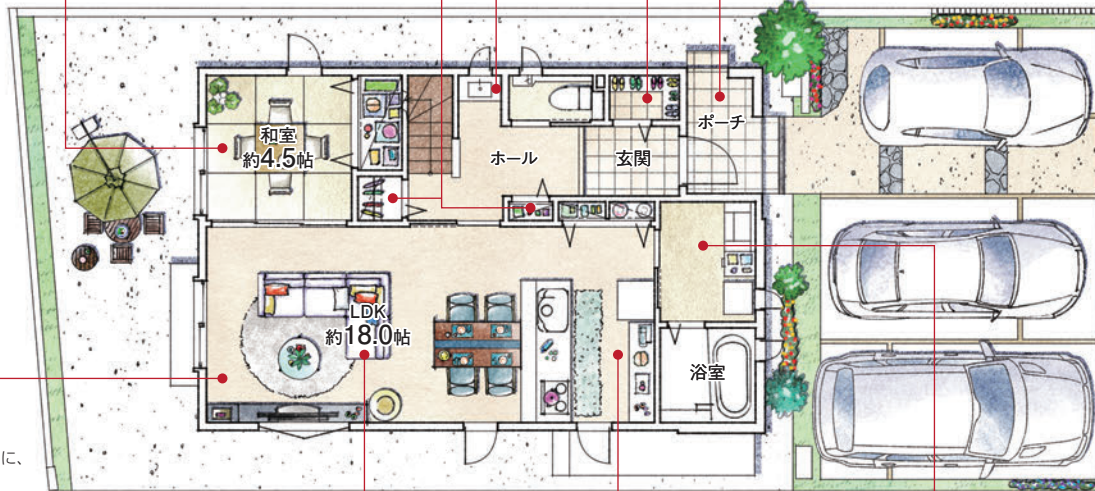
18.0帖の広さを確保したLDKは、家族の団らんとくつろぎのリラックススペース。

■機能的なキッチンレイアウト

炊事をしながらも、家族が見渡せる実用性の高いキッチンレイアウト。保存食品や雑貨など、上手に収納できるワイドなパントリーもご用意。洗面室、浴室への動線も魅力です。

■快適パウダールーム

バスタイムやメイクタイムを快適に過ごせる、広さとシステム収納が魅力の洗面室。



エコキュート

IHヒーター

食洗機

タンクレストイレ(1F)

玄関・勝手口/人感センサーライト

玄関/除菌・脱臭機エアイー

ひろびる玄関ポーチ

玄関ホール手洗いカウンター

ひろびるLDK18.0帖

効率の良い家事動線

インナーバルコニー6.0帖

シューズクローゼット

玄関クローク

玄関ホール収納

キッチンパントリー

床下収納

洗面室システム収納

主寝室ウォークインクローゼット1.5帖×2

2Fホール収納

宅配BOX

駐車場3台

南西面の広い庭