

コットンヒルズ
青葉

■敷地面積 / 165.48㎡ (50.05坪) ■建物面積 / 112.61㎡ (34.06坪) □1階面積 / 59.62㎡ □2階面積 / 52.99㎡

豊富で多彩な収納力と 2つのバルコニー
寛ぎのひろびろリビング空間がうれしい住まい



■玄関ホールに手洗いカウンター

帰宅後すぐに手洗い・うがいができる自動水栓のカウンターを設置しました。

■ハウスのワークを効率よく

効率の良い家事動線で、日々の家事負担を軽減する設計です。キッチンパントリーをはじめ、洗面、ダイニングにも奥行きのある収納を設けました。

■容量たっぷり玄関収納

ベビーカーやゴルフバッグなども収納可能なうれしい大型のシューズクローゼットと、コートなど上着の収納に便利なウォークインタイプのクローゼットを設けました。

■ゆとりの玄関ポーチ

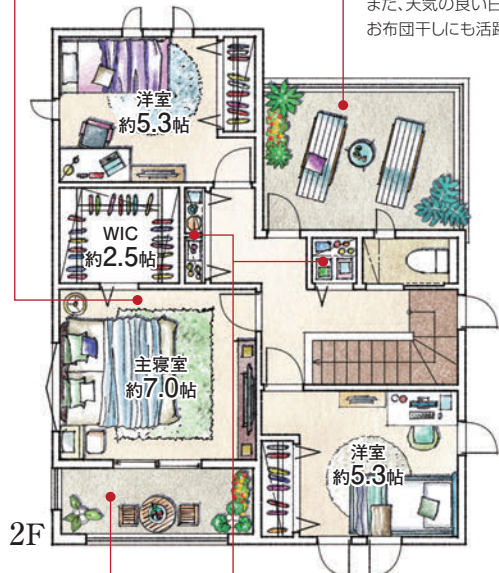
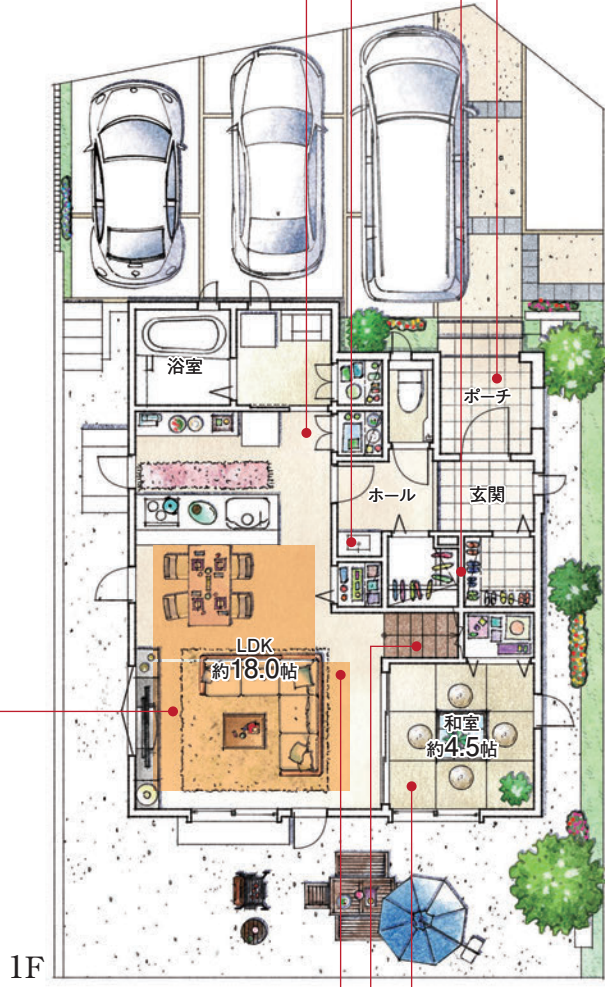
玄関前に屋根付きのスペースを設けました。雨の日などに広々空間が重宝します。

■使い勝手の良い広さの主寝室

7.0帖のゆとりの広さを確保した主寝室には、大容量の2.5帖のウォークインクローゼットを設けました。

■ひろびろオープンバルコニー

廊下から出入りできる奥行きのある6.0帖のオープンバルコニーを設けました。読書などを楽しむ憩いのスペースとしてまた、天気の良い日のお布団干しにも活躍できます。



■窓と壁の重要な役割

リビング側はTVボードが配置しやすいように、横すべり出し窓を採用しました。

■南面の明るいリビング・ダイニング

LDKは18.0帖のゆとりの広さを確保。また、十分な明るさを確保する為に南面に2つの窓を設けています。

■リビング横の明るい和室

リビングにつながる4.5帖の癒しの和空間を設けました。掃き出し窓と縦すべり出し窓を設け、十分な明るさと風の流れを確保しました。

■リビング階段

家族のコミュニケーションを育むリビング階段。顔を合わせる機会を増やす仲良し家族の基本です。

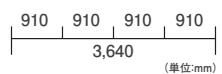
■共用の収納

廊下にはワイドタイプと奥行きのあるみんなで使える共用の収納を2ヶ所設けました。

■雨の日でも快適、インナーバルコニー

主寝室に面するバルコニーは雨の日にもうれしい、天井に室内物干しを設置した便利な屋根付きインナー設計です。

床暖房範囲



エコジョーズ ガラストップガスコンロ 床暖房 食洗機 タンクレストイレ(1F) 玄関/勝手口/人感センサーライト 玄関/除菌・脱臭機エアー	ひろびろ玄関ポーチ ひろびろLDK 18.0帖 玄関ホール手洗いカウンター リビング階段 効率の良い家事動線 オープンバルコニー 6.0帖 インナーバルコニー 3.0帖	シューズクローゼット 玄関ウォークインクローゼット リビング収納 キッチンパントリー 床下収納 洗面室収納 ウォークインクローゼット 2.5帖	2Fホール収納×2 宅配BOX 駐車場3台 南面の広い庭 角地
---	--	---	---

※上記図面・外構植栽はイメージですので、実際とは多少異なる場合があります。また、車や室内外の家具等は価格には含まれません。※現状と図面が異なる場合は、現状優先とさせていただきます。※掲載の物件は先着順につき、売約済みの場合はご容赦ください。