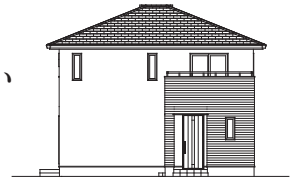


コットンヒルズ
青葉

■敷地面積 / 165.96㎡ (50.20坪) ■建物面積 / 121.72㎡ (36.82坪) □1階面積 / 62.10㎡ □2階面積 / 59.62㎡

リビング階段や 2階の独立した居室
コミュニケーションとプライバシーを両立する心地よい住まい



■玄関ホールに手洗いカウンター

帰宅後すぐに手洗いがいができる自動水栓のカウンターと、コートなど上着の収納に便利なクローゼットに階段下を利用した収納スペースも設けました。

■容量たっぷりシューズクローゼット

ベビーカーやゴルフバッグなども収納可能なうれしい大型のシューズクローゼットをご用意。

■機能的なキッチンレイアウト

炊事をしながらも、家族が見渡せる実用性の高いキッチンレイアウト。保存食品などを収納できるパントリーもご用意。

■快適パウダールーム

バスタイムやメイクタイムを快適に過ごせる、広さとシステム収納が魅力の洗面室。

■セカンドバルコニー

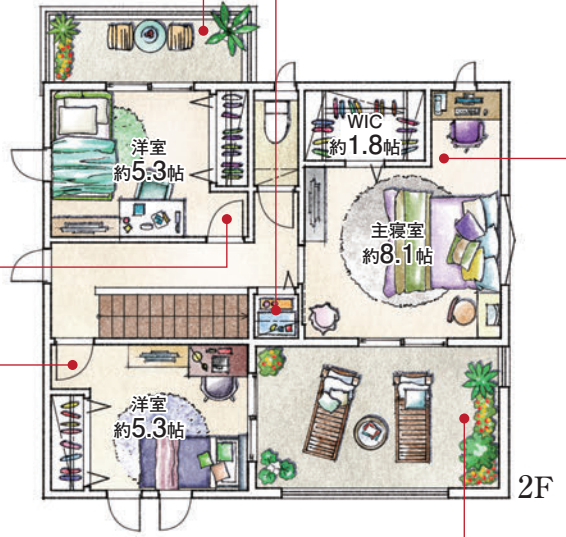
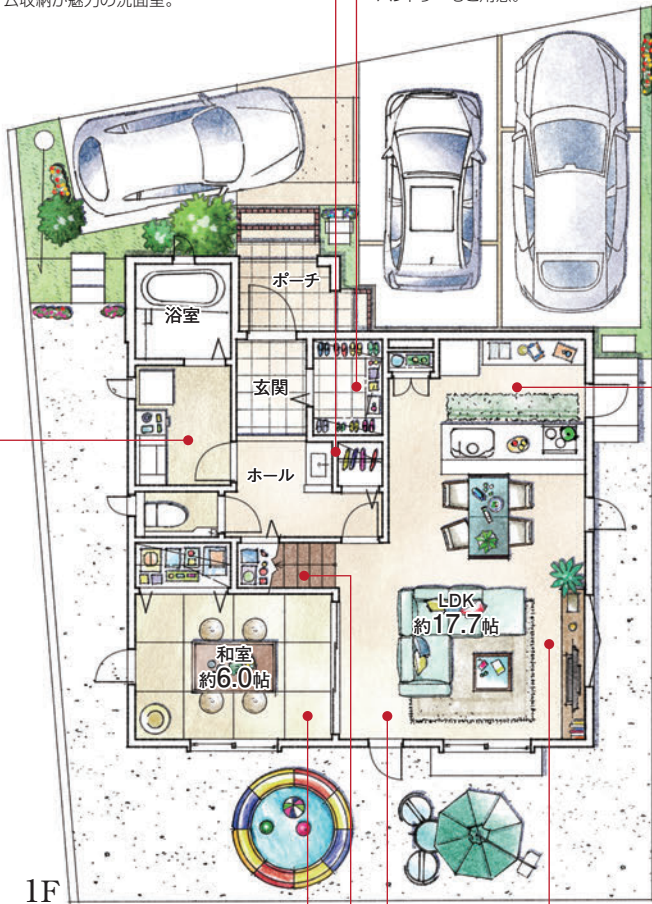
洋室にもバルコニーを設けました。

■共用の収納

廊下にはみんなで使える共用の収納を設けました。

■使い勝手の良い広さの主寝室

ウォークインクローゼットは1.8帖のスペースを確保しました。窓付きの明るいカウンターは書斎やパウダールームにも最適です。



■リビング横の明るい和室

リビングにつながる6.0帖の癒しの和空間を設けました。掃き出し窓と縦すべり出し窓を設け、十分な明るさと風の流れを確保しました。

■リビング階段

家族のコミュニケーションを育むリビング階段。顔を合わせる機会を増やす仲良し家族の基本です。

■窓と壁の重要な役割

リビング側はTVボードが配置しやすいように、横すべり出し窓を採用しました。

■南面の明るいリビング・ダイニング

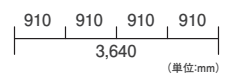
LDKは17.7帖のゆとりの広さを確保。また、十分な明るさを確保する為に南面に2つの窓を設けています。

■広さが便利、7.5帖のインナーバルコニー

2部屋から出入りできる共用のバルコニーは、雨の日にもうれしい屋根付きインナー設計です。

■個室の収納

クロークに十分な容量を確保しました。ドアのターンエリアとクロークを一列に並べて無駄なく配置しています。



エコキュート	玄関ホール手洗いカウンター	オープンバルコニー3.0帖	洗面室システム収納
IHヒーター	ひろびろLDK17.7帖	シューズクローゼット	ウォークインクローゼット1.8帖
食洗機	リビング階段	玄関クローク	2Fホール収納
タンクレストイレ(1F)	ひろびろ洗面室	玄関ホール収納	宅配BOX
玄関・勝手口/人感センサーライト	主寝室ワークカウンター	キッチンパントリー	駐車場3台
玄関/除菌・脱臭機エアー	インナーバルコニー7.5帖	床下収納	南面の広い庭

※上記図面・外構植栽はイメージですので、実際とは多少異なる場合があります。また、車や室内外の家具等は価格には含まれません。※現状と図面が異なる場合は、現状優先とさせていただきます。※掲載の物件は先着順につき、売約済みの場合はご容赦ください。