

My HOME GRADE UP

マイホームグレードアップキャンペーン

CAMPAIGN ~2024.12.22

期間中、にしてつホームの戸建てをご購入頂いた方に

100万円相当プレゼント!【先着10組】

家具、家電製品、購入諸経費など100万円相当の使い道はさまざま。

※条件：2024年12月22日までに、にしてつホームをご契約・お引渡しを受けて頂ける方。

※久留米地区および、福岡地区の一部の物件は対象外。詳しくはスタッフにお尋ねください。※他サービスとの併用不可。

新たなお住まいでの暮らしを、さらにグレードアップして頂くため

総額1,000万円のキャンペーン開催!



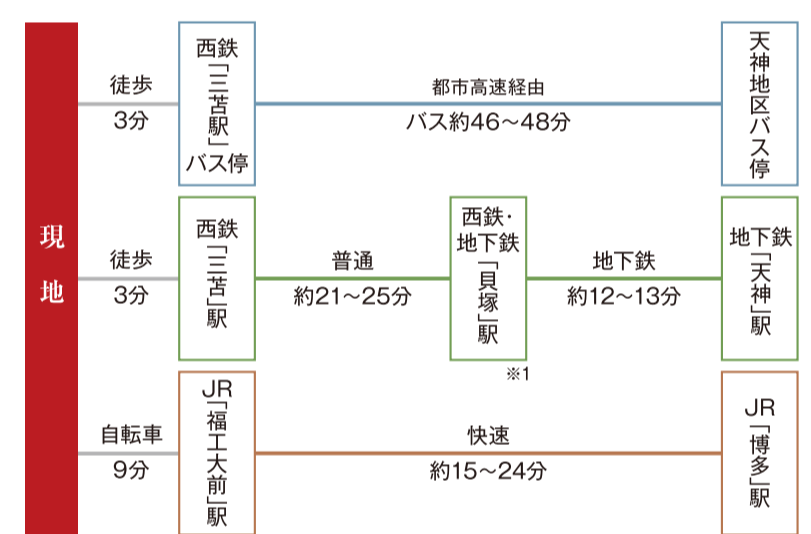
戸建てを
買うなら今が
チャンス!



Life Information ライフインフォメーション

Category	Item	Distance
Traffic 交通機関	西鉄「西鉄三苦駅」バス停	徒歩 3分
	西鉄貝塚線「三苦」駅	徒歩 3分
Shopping 買物施設	JR鹿兒島本線「福工大前」駅	自転車9分
	エムス美和台店	徒歩 3分
	近藤青果店	徒歩 3分
	セブンイレブン福岡三苦5丁目店	徒歩 7分
	にしてつストアアレアネットマルシェ三苦	徒歩 8分
	マルショク 三苦店	徒歩 9分
	ドラッグストアコスモス 三苦店	徒歩 10分
	TRIAL GO 和台店	徒歩 3分
	サトウ食料館 和台店	車で 3分
	ハローデイ 新宮店	車で 4分
Education 教育施設	ダイソー 福岡和白店	車で 4分
	マルキョウ 和白店	車で 4分
	美和台小学校	徒歩 8分
	和白中学校	徒歩 18分
	美和台幼稚園	徒歩 7分
	ツルタみど幼稚園	徒歩 7分
	みど保育園	徒歩 8分
	静ヶ丘保育園	徒歩 8分
	オリブ保育園	車で 2分
	ストロベリーヒルズ	車で 2分
Medical 医療機関	たんすい和白保育園	車で 4分
	光和保育園	車で 4分
	個別指導Wam 三苦駅前校	徒歩 4分
	あんどうクリニック	徒歩 6分
	たしまやクリニック	徒歩 6分
	ならさき小児科	車で 3分
	東福岡和仁会病院	車で 3分
	福岡和白病院	車で 4分
	せらレディースクリニック	車で 4分
	美和台郵便局	徒歩 8分
Financial 金融機関	福岡銀行 美和台支店	徒歩 9分
	西日本シティ銀行 新宮支店	車で 3分
	美和台公民館	徒歩 4分
Public 公共機関	コメンシャル(体育館・図書館)	自転車8分
	美和台公園	徒歩 4分
Park 公園	美和台中央公園	徒歩 9分

Access 交通アクセス



※乗車・徒歩時間 目安(1)10~15分 (2)乗車からの乗換までの所要時間は、線路上での乗換距離を基準に算出したもので、徒歩時間は80m=1分、自転車は時速15km、車は時速40kmで算出、離島は除かれています。※乗換状況の変動により各施設への到着時間や乗降前後する場合があります。※通学区は地方公共団体の届出により変更になる場合があります。※交通所要時間は平日通勤ラッシュ時のもので、平日通勤時より多少所要時間は異なります。※乗車・徒歩時間は現状及び時刻表により異なります。令和6年4月15日現在

まちづくりから、暮らしを想う。Nishitetsu Home

2024年8月20日

Sunny Villa Mitomaeki PLAN 1

4LDK

■敷地面積 / 164.22㎡ (49.67坪)
■建物面積 / 98.12㎡ (29.68坪)
□1階面積 / 57.13㎡ □2階面積 / 40.99㎡

長期優良住宅 新基準対応

- エコキュート
- IHヒーター
- 食洗機
- タンクレストイレ(1F)
- 玄関 勝手口/人感センサーライト
- 玄関 除菌・脱臭機エアー
- ひろびろ玄関ポーチ
- 玄関ホール手洗いカウンター
- LDK 16.6帖
- リビング階段
- 効率の良い家事動線
- インナー/バルコニー-3.0帖×2
- オープンバルコニー-3.0帖
- シューズクローゼット
- 玄関収納
- 玄関ホール収納×2
- キッチンパントリー
- 床下収納
- 洗面室階段下ワイド収納
- ウォークインクローゼット2.2帖
- 2Fホール収納
- 宅配BOX
- 駐車場3台

コミュニケーションを高めるリビング階段や2階の各室にバルコニーがある便利さもうれしい住まい

- オール電化住宅
- リビング階段
- LDK 縦長タイプ

■無駄のない室内空間
奥行きのあるクローゼットは十分な容量を確保。配置や入り口ドアなどの設計を工夫し室内空間を無駄なく有効に使えます。

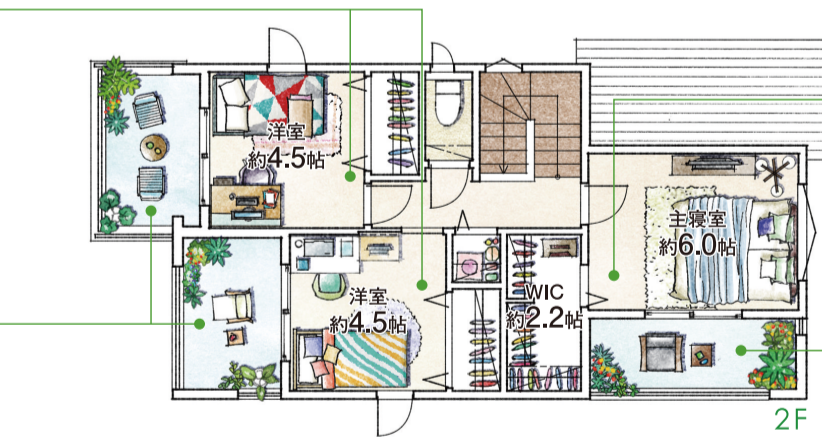
■プライベートバルコニー
開放的なオープンタイプと、雨の日にも便利な屋根付きインナー設計のバルコニーを2つの洋室にそれぞれ設けました。

■ホールに手洗いカウンターと収納
帰宅後すぐに手洗いというのができるサイド収納も便利な自動水栓のカウンターと、ホール奥に収納スペースを設けました。

■使い勝手の良い玄関収納
玄関の壁面にはワイドなシューズクローゼットを設置。さらに、対面にも収納を設けました。

■ひろびろ玄関ポーチ
玄関前に屋根付きのスペースを設けました。雨の日などに広々空間が重宝します。

■リビング横の明るい和室
リビングにつながる柔らかな和室を設けました。掃き出し窓と障子戸出し窓を設け、十分な明るさと風の流れを確保しました。



■使い勝手の良い広さの主寝室
主寝室のワークインクローゼットは2.2帖。大容量を確保しながら、居室内にはみ出さない設計で室内空間を無駄なく有効に使えます。

■便利なインナーバルコニー
主寝室に設けた専用バルコニーは天井に格天井を設けた、便利な屋根付きインナー設計です。

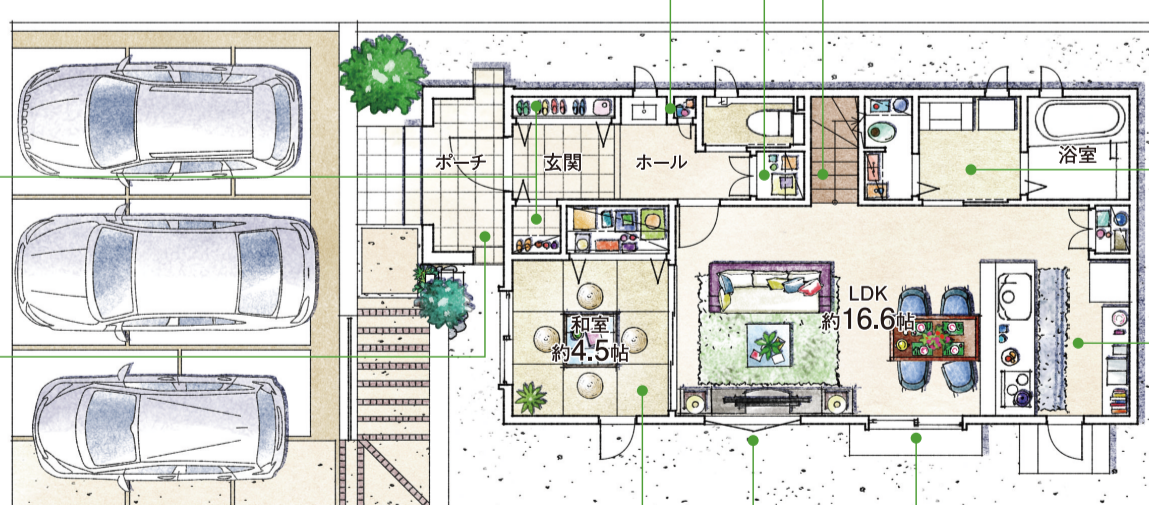
■リビング階段
家族との自然なコミュニケーションが生まれるリビング階段を採用しました。

■快適パウダールーム
バスタイムやメイクタイムを快適に過ごせる広さと、階段下を利用したワイドな収納スペースを確保した洗面室。

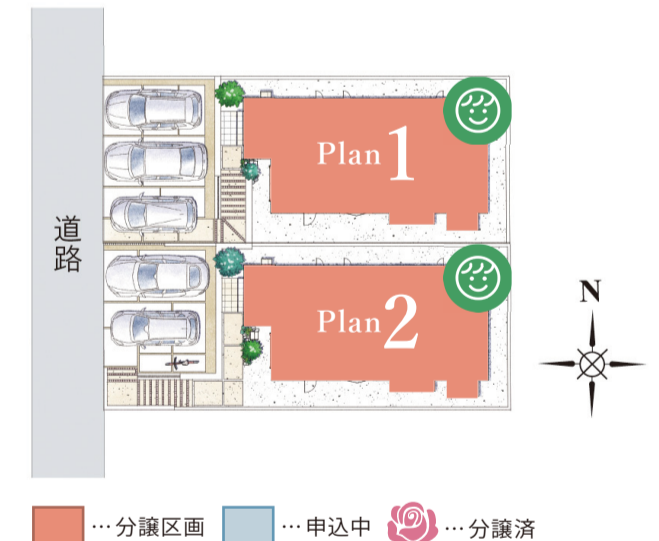
■機能的なキッチンレイアウト
キッチンからLDKと和室が見渡せるレイアウト。保存食品などを収納できるパントリーもご用意。洗面室、浴室への動線も魅力です。

■明るいダイニング
南に面するダイニングには、十分な明るさを確保するために掃き出し窓を採用しています。

■窓と壁の重要な役割
リビングには、光を取り込みながらTVボードが配置しやすいように、上部に横すべり出し窓を採用しました。



全体区画図



子育てエコホーム支援事業対象物件

にしてつホーム対象物件で補助金が受け取れます

子育てエコホーム支援事業
詳しくは国土交通省HPをご確認ください
補助金 100万円
※国が支給する交付金の予算上限に達した場合はなくなり、ご注意ください。
※受給対象には子育て世代等世代等の一定の条件があります。

■サニーヴィラ三苦駅 団地概要 ●所在地/福岡市東区美和台4丁目12-3 外 ●交通/西鉄「西鉄三苦駅」バス停徒歩3分・西鉄貝塚線「三苦」駅徒歩3分 ●総面積/328.44㎡ ●総区画数/2区画 ●地目/宅地 ●用途地域/第一種低層住居専用地域・近隣商業地域 ●建ぺい率/60%・80% ●容積率/100%・200% ●その他/外壁後距離1.0m・高さ制限10m・戸建住環境形成地区特別用途地区 ●電気/九州電力 ●上下水道/市営水道・公共下水道 ●道路/西側4.2m アスファルト舗装

■分譲住宅概要 ●分譲戸数/2戸 ●分譲価格/未定 ●敷地面積/164.22㎡(2戸) ●建物面積/98.12㎡(2戸) ●建物構造/木造枠組壁工法2階建 ●間取り/4LDK ●建築確認番号/第KHJ23-03282-1号(令和6年1月25日)他 ●建物竣工時期/令和6年9月予定 ●入居予定時期/令和6年10月予定 ●手付金等保全措置機関/株式会社福岡銀行 ●売主/西日本鉄道株式会社

※上記図面・外観写真はイメージですので、実際とは多少異なる場合があります。また、車や室内の家具等は価格には含まれません。●現状と図面が異なる場合は、現状優先とさせていただきます。●開業の物件は先着順につき、売却済み場合はご容赦ください。
※分譲価格は未定です。確定情報は新規分譲広告または弊社ホームページにおいて明示します。販売を開始するまで、契約または予約の申込みおよび申込みの順位につながる行為は一切できません。但し、一般分譲に先がけて、会員優先分譲を行う場合があります。(一般販売開始時期/令和6年9月予定)

資料請求はコチラから

にしてつホームインフォメーションセンター

0120-2424-83

営業時間:10:30~17:00 火・水曜日定休 ※祝日は営業いたします。