

明るさも確保する 2つのひろびろバルコニー 大きなキッチンパントリーなど 多彩な収納設計がうれしい住まい



4LDK

■敷地面積 / 204.62㎡ (61.89坪)
■建物面積 / 114.38㎡ (34.59坪)
□1階面積 / 60.14㎡ □2階面積 / 54.24㎡

長期優良住宅
新基準対応

オール電化住宅

- エコキュート
- IHヒーター
- 食洗機
- タンクレストイレ(1F)
- 玄関・勝手口/人感センサーライト
- 玄関/除菌・脱臭機エアアー
- LDK 17.0帖
- オープンバルコニー 4.0帖
- インナーバルコニー 4.5帖
- シューズクローゼット
- 玄関クローク
- キッチン大型パントリー
- 床下収納
- 洗面室収納
- ウォークインクローゼット 2.2帖
- 2Fホール収納
- 宅配BOX
- 駐車場3台
- 南面の広い庭

分譲価格 (外構費・水道負担金・消費税込)

3,780万円

■機能的なキッチンレイアウト

炊事をしながらも、家族が見渡せる
実用性の高いキッチンレイアウト。
保存食品や雑貨など、上手にたっぷり収納できる
大型のパントリーもご用意。

■快適パウダールーム

バスタイムやメイクタイムを快適に過ごせる。
収納力を確保した洗面室。
帰宅後は、リビングに入る前に手洗いができます。

■大容量のクローゼット

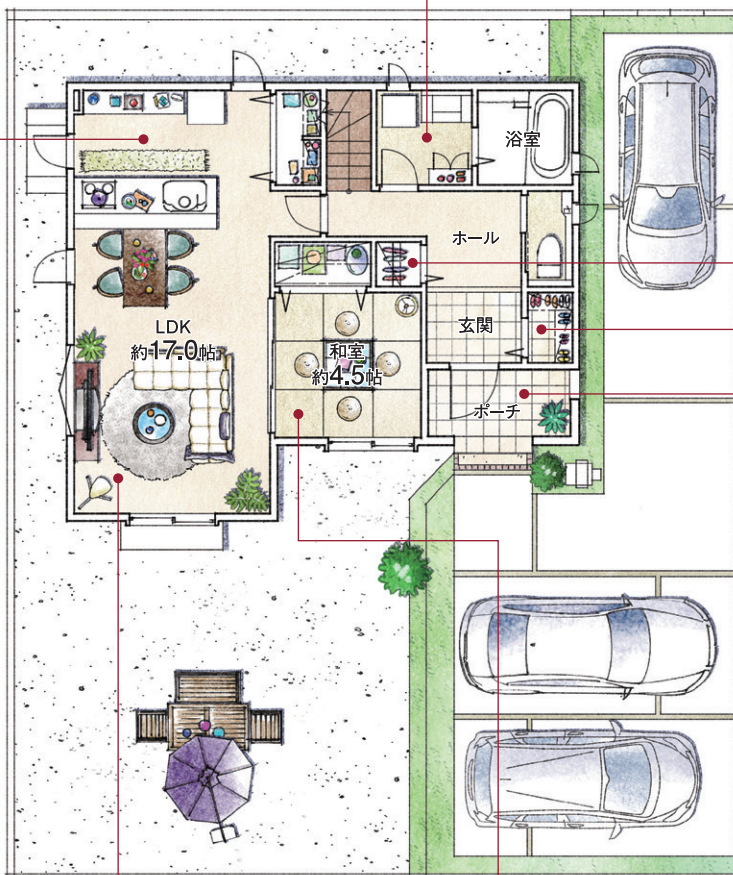
ウォークインクローゼットは、満足できる大容量
2.2帖のスペースを確保しました。

■共用の収納

廊下にはみんなで使える
共用の収納を設けました。

■個室の収納

居室のクロークには十分な容量を確保しました。
ドアのターンエリアとクロークを
一列に並べて無駄なく配置しています。

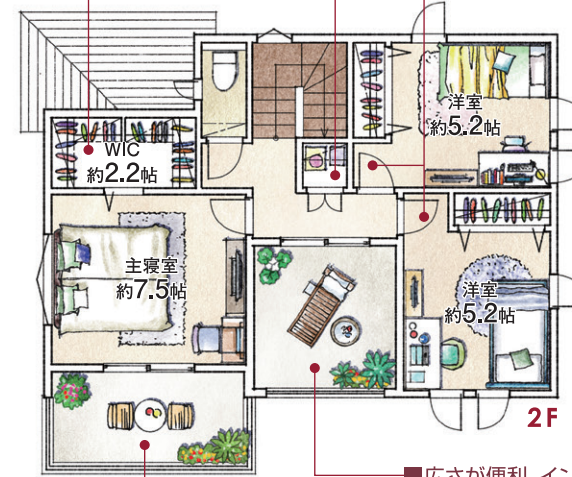


■窓と壁の重要な役割

リビングには、十分な明るさを確保する為に
掃き出し窓を採用。また、TVボードが
配置しやすいように、横すべり出し窓を採用しました。

■リビング横の明るい和室

リビングにつながる4.5帖の癒しの和空間を設けました。
掃き出し窓を設け、十分な明るさを確保しています。



■使い勝手の良い玄関収納

玄関には容量のあるシューズクローゼットと、
コートなど上着の収納に便利なクローゼットも設けました。

■ゆとりの玄関ポーチ

玄関前に屋根付きのスペースを設けました。
雨の日などに広い空間が重宝します。

■広さが便利、インナーバルコニー

廊下から出入りできる共用のバルコニーです。
雨の日にもうれしい屋根付きインナー設計、
4.5帖のスペースは、憩いの場としても活躍します。

■南面のひろびろバルコニー

主寝室には、奥行きのある4.0帖の
オープンタイプのバルコニーを設けました。
天気の良い日のお布団干しにも活躍できます。