

PLAN 9 3LDK

■敷地面積 / 166.64㎡ (50.40坪)  
■建物面積 / 110.95㎡ (33.56坪)  
□1階面積 / 55.89㎡ □2階面積 / 55.06㎡

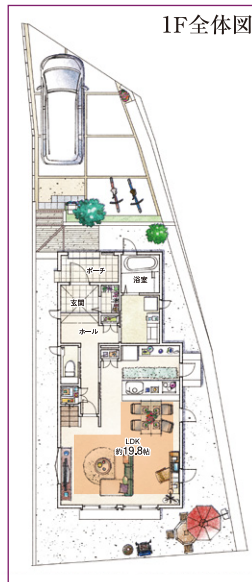
長期優良住宅/新基準対応

- エコジョーズ
- ガラスストップガスコンロ
- 床暖房
- 食洗機
- タンクレストイレ(1F)
- 玄関・勝手口/人感センサーライト
- 玄関/除菌・脱臭機エアー
- ひろびろ玄関ポーチ
- 玄関吹抜け
- 広々LDK 19.8帖
- 回遊性のあるLDK
- リビング階段
- ワイドインナーバルコニー4.5帖
- ワイドインナーバルコニー1.5帖
- シューズクローゼット
- 玄関ホール収納×2
- キッチンパントリー
- 床下収納
- 洗面室システム収納
- ウォークインクローゼット2.5帖
- 2Fホール収納
- 宅配BOX
- 駐車場1台
- 南面の広い庭

分譲価格 (外構費・水道負担金・消費税込)

4,890万円

明るく心地よい玄関吹抜けと広々リビング空間  
開放感とくつろぎの空間を満喫する住まい



■使い勝手の良い玄関収納

玄関には容量のあるシューズクローゼットと、ホール部分にも2ヶ所の収納を設けました。

■ひろびろ玄関ポーチ

玄関前に屋根付きのスペースを設けました。雨の日などに広々空間が重宝します。

■明るい玄関吹抜け

玄関に設けた開放的な吹抜けは、明るく心地よい空間を演出してくれます。

■リビング階段

家族との自然なコミュニケーションが生まれるリビング階段を採用しました。

■回遊性が便利なLDK

ホール側とキッチン側の2方向から出入りできるライフ動線に優れた設計です。

■窓と壁の重要な役割

光を取り込みながらTVボードが配置しやすい上部に横すべり出し窓を採用しました。

■ゆったり広々LDK空間

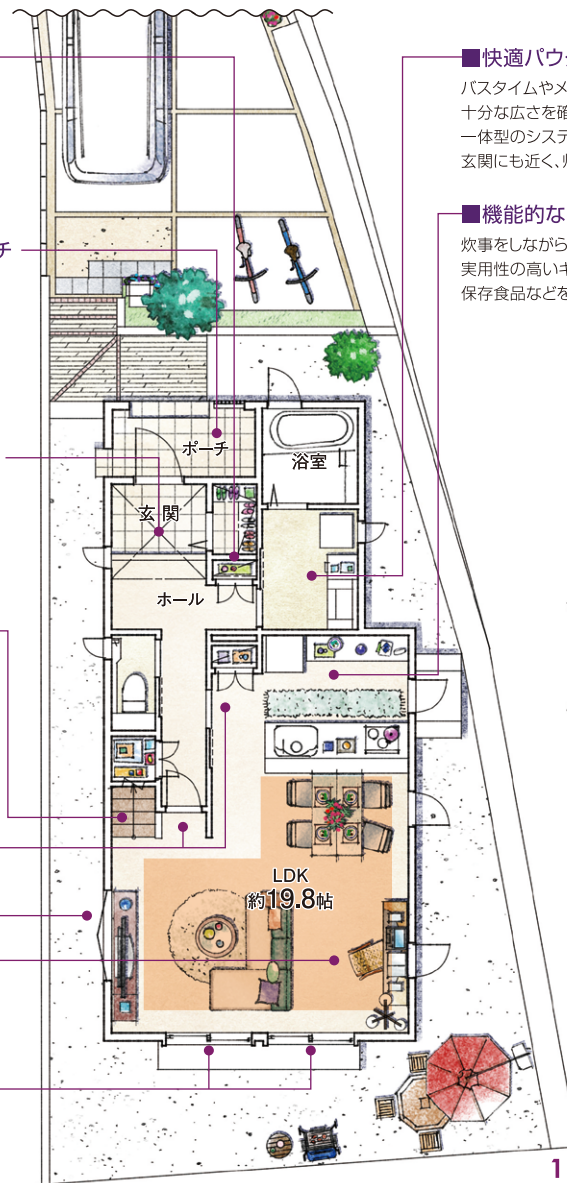
LDKは19.8帖の広さを確保しました。広いリビング空間は、スタディコーナーとしてまた、収納ラックを設置するなど用途も多彩です。

■快適で明るいリビング空間

広々とした3面採光のLDK。南面には2連の掃き出し窓を設け明るさを満喫の心地の良い空間が広がります。

床暖房範囲

※上記図面・外構植栽はイメージですので、実際とは多少異なる場合があります。また、車や室内外の家具等は価格には含まれません。※現状と図面が異なる場合は、現状優先とさせていただきます。※掲載の物件は先着順につき、売約済みの場合はご容赦ください。

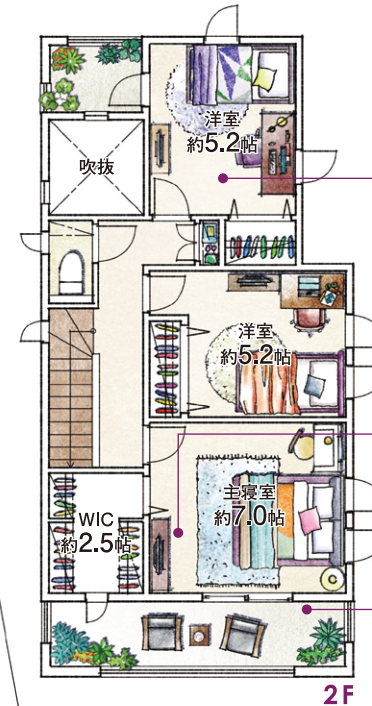


■快適パウダールーム

バスタイムやメイクタイムを快適に過ごせる、十分な広さを確保した洗面室には一体型のシステム収納を設置しました。玄関にも近く、帰宅後の手洗いにも便利です。

■機能的なキッチンレイアウト

炊事をしながらも、家族が見渡せる実用性の高いキッチンレイアウト。保存食品などを収納できるパントリーもご用意。



■3面採光の快適空間

3面採光で明るく爽やかな洋室は居室内に収納がはみ出さない作りで室内空間が広くとれる設計としました。

■使い勝手の良い広さの主寝室

主寝室のウォークインクローゼットは2.5帖の大容量を確保しながら、無駄なく有効に室内空間を使えるように居室にはみ出さない作りをしました。

■ひろびろワイドなバルコニー

主寝室に設けた、4.5帖のバルコニーは天井に物干しを設置した便利な屋根付きインナー設計です。

