

ワイドなオープンバルコニーと 充実の主寝室
家族のコミュニケーション育む リビング階段がうれしい住まい



4LDK

■敷地面積 / 205.08㎡ (62.03坪)
■建物面積 / 105.87㎡ (32.02坪)
□1階面積 / 54.95㎡ □2階面積 / 50.92㎡

長期優良住宅
新基準対応

オール電化住宅

- エコキュート
- IHヒーター
- 食洗機
- タンクレストイレ(1F)
- 玄関・勝手口 / 人感センサーライト
- 玄関 / 除菌・脱臭機エアー
- 玄関ホール手洗いカウンター
- 効率の良い家事動線
- リビング階段
- 主寝室ワークカウンター
- オープンワイドバルコニー5.2帖
- 2Fホール屋内物干し
- 玄関クローク
- ホール収納
- キッチンパントリー
- 床下収納
- 洗面室システム収納
- ウォークインクローゼット2.2帖
- 2Fホール収納
- 宅配BOX
- 駐車場3台
- 南面の広い庭

分譲価格 (外構費・水道負担金・消費税込)

3,830万円

■使い勝手の良い玄関収納

ベビーカーやゴルフバッグなども収納可能なシューズクローゼットをご用意。帰宅後すぐに手洗いうがいができる自動水栓のカウンターを設置しました。

■便利なホール収納

1階ホールに収納を設けました。掃除道具や季節の家電収納に活躍します。

■リビング階段

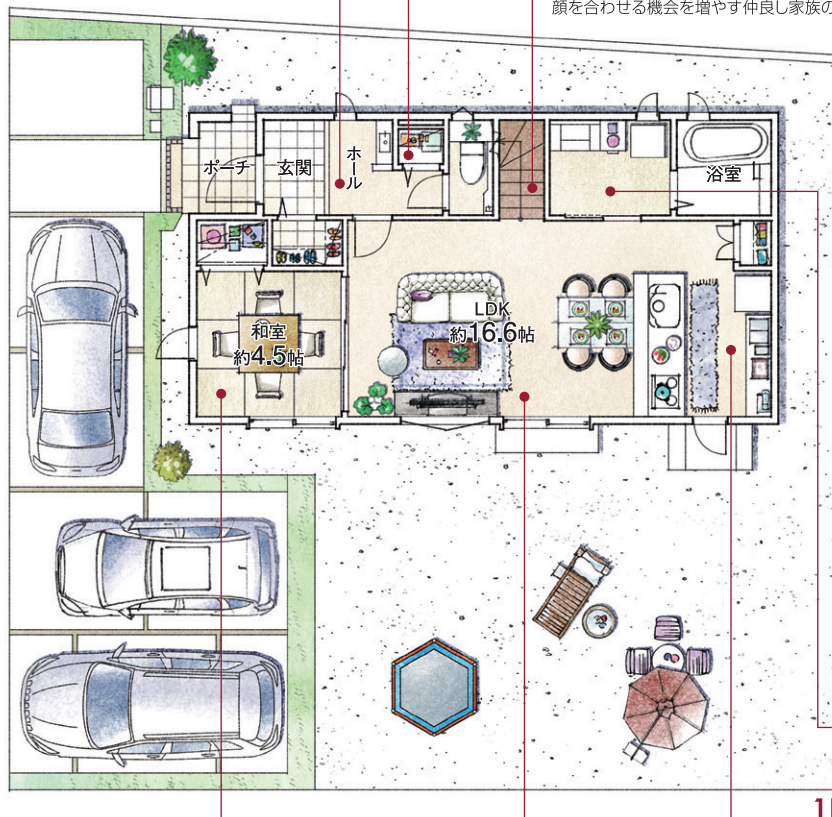
家族のコミュニケーションを育むリビング階段。顔を合わせる機会を増やす仲良し家族の基本です。

■個室の収納

居室のクロークには十分な容量を確保しました。ドアのターンエリアとクロークを一列に並べて無駄なく配置しています。

■機能充実の2階ホールスペース

バルコニーへつながる窓で明るい2階ホールには共用の収納や、便利な室内物干し金具を設置。



■南面の明るい和室

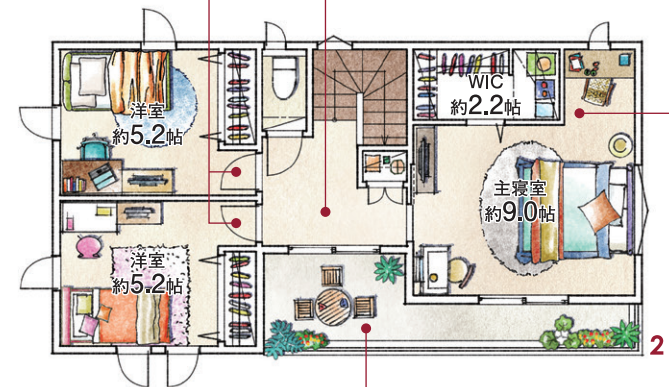
リビングにつながる4.5帖の癒しの和空間を設けました。

■窓と壁の重要な役割

リビングダイニングには、十分な明るさを確保する為に掃き出し窓を採用。また、リビング側はTVボードが配置しやすいように、横すべり出し窓を採用しました。

■機能的なキッチンレイアウト

炊事をしながらも、家族が見渡せる実用性の高いキッチンレイアウト。保存食品などを収納できるパントリーもご用意。



■快適パウダールーム

バスタイムやメイクタイムを快適に過ごせる、広さと収納力を確保した洗面室。

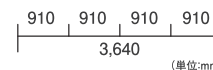
■使い勝手の良い広さの主寝室

ウォークインクローゼットは2.2帖のスペースを確保しました。窓付きの明るいカウンターは書斎やパウダールームにも最適です。

■南面のひろびろバルコニー

主寝室と廊下から出入りできるワイドバルコニーを設けました。天気の良い日のお布団干しにも活躍できます。

※上記図面・外構構築はイメージですので、実際とは多少異なる場合があります。また、車や室内外の家具等は価格には含まれません。※現状と図面が異なる場合は、現状優先とさせていただきます。※掲載の物件は先着順につき、売約済みの場合はご容赦ください。



(単位:mm)