

4LDK

■敷地面積 / 233.42㎡ (70.60坪)
■建物面積 / 115.27㎡ (34.86坪)
□1階面積 / 58.58㎡ □2階面積 / 56.69㎡

長期優良住宅
新基準対応

オール電化住宅

エコキュート
IHヒーター

食洗機

タンクレストイレ(1F)

玄関・勝手口 / 人感センサーライト

玄関 / 除菌・脱臭機アイアー

玄関ホール手洗いカウンター

リビングアクセス階段

2Way和室

効率の良い家事動線

主寝室ワークカウンター

ハーフインナーバルコニー9.7帖

シューズクローゼット

リビングワイド収納

キッチンパントリー

床下収納

洗面室大型収納

ウォークインクローゼット1.8帖

2Fホール収納

宅配BOX

駐車場3台

南面の広い庭

分譲価格 (外構費・水道負担金・消費税込)

3,610万円

明るさと広々空間が魅力のワイドバルコニーと
便利な2Way和室や 豊富な収納力がうれしい住まい



■リビングアクセス階段

2階への階段は、
リビングダイニングの奥に配置。
家族の顔を合わせる機会が増える設計です。

■ハウスのワークを効率よく

効率の良い家事動線で、
日々の家事負担を軽減する設計です。
洗面室には階段下を利用した
十分な収納スペースを確保しました。

■使い勝手の良い2Way和室

玄関ホールとダイニングに
出入り口を設けた4.5帖の和室は、
使い勝手が良く客間としても嬉しい設計です。

■使い勝手の良い玄関収納

ベビーカーやゴルフバッグなども収納可能な
シューズクローゼットと、
帰宅後すぐに手洗いうがいができる
自動水栓のカウンターを設置しています。

■ゆとりの玄関ポーチ

玄関前に屋根付きのスペースを設けました。
雨の日などに広い空間が重宝します。

■便利なリビング収納

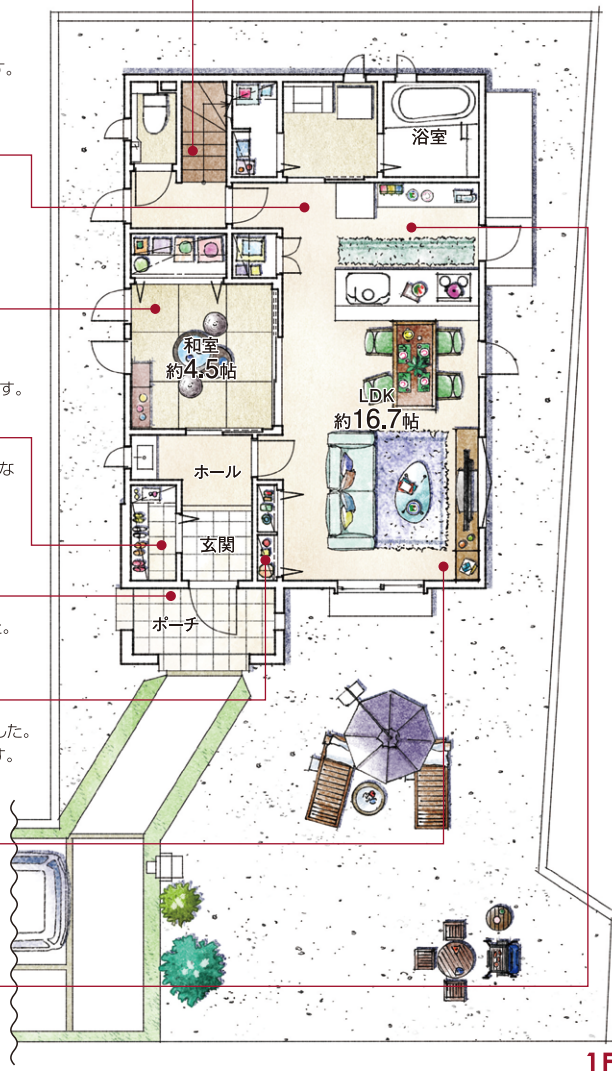
リビングにワイドな収納スペースを設けました。
調理家電や季節の家電の収納に活躍します。

■窓と壁の重要な役割

リビングには、十分な明るさを
確保する為に掃き出し窓を。
また、TVボードが配置しやすいように、
横すべり出し窓を採用しました。

■機能的なキッチンレイアウト

炊事をしながらも、家族が見渡せる
実用性の高いキッチンレイアウト。
保存食品などを収納できる
パントリーもご用意。



■個室の収納

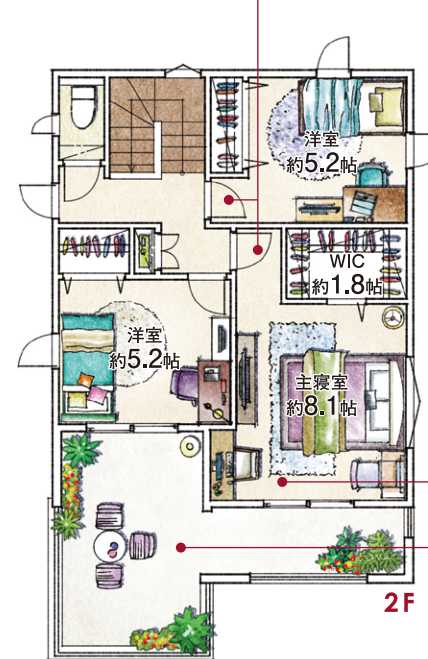
居室のクロークには
十分な容量を確保しました。
ドアのターンエリアとクロークを
一列に並べて無駄なく配置しています。

■使い勝手の良い広さの主寝室

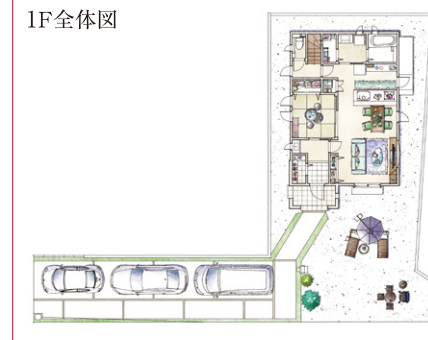
ウォークインクローゼットは
1.8帖のスペースを確保しました。
カウンター付きでリモートワークや
家事などの作業スペースに活用できます。

■便利で快適、 9.7帖のひろびろバルコニー

主寝室と洋室から出入りできる
広さと奥行きのあるバルコニーです。
半屋内は雨の日にもうれしい、
天井に室内物干しを設置した
便利な屋根付きインナー設計です。



1F全体図



910 910 910 910
3,640
(単位:mm)